

**MONITOREO UMBRALES
DE TEMPERATURA EN
LIMA
DURANTE EL ESTADO DE
EMERGENCIA
FRENTE AL COVID 19**



JULIO 2022

Vigilancia Climática – Lima Metropolitana

Estaciones meteorológicas

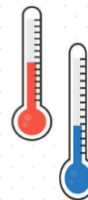


Climatología de las variables Meteorológicas - Julio

ESTACION METEOROLOGICA	TMAX	TMIN
AEROPUERTO INTERNACIONAL	19.6°C	14.4°C
CAMPO DE MARTE	18.0°C	15.5°C
A. VON HUMBOLDT	18.0°C	15.7°C

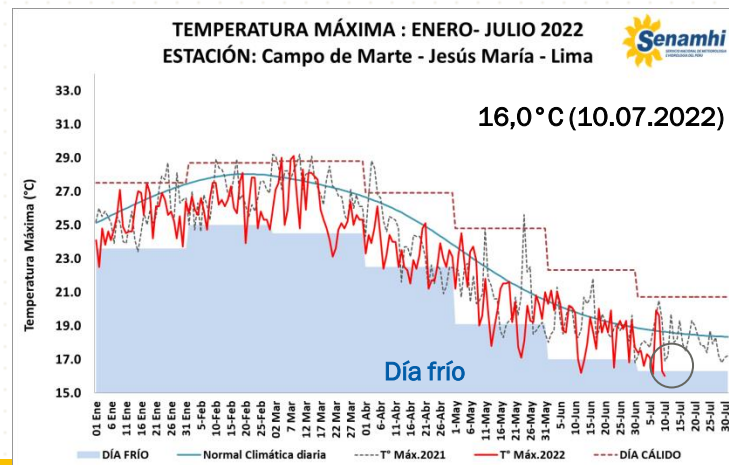
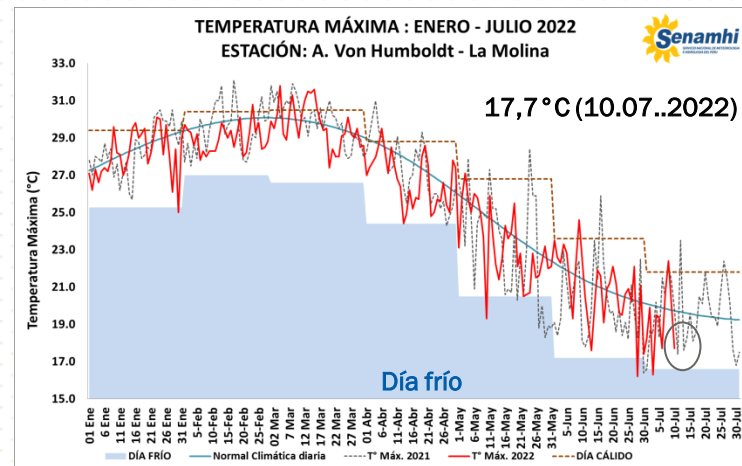
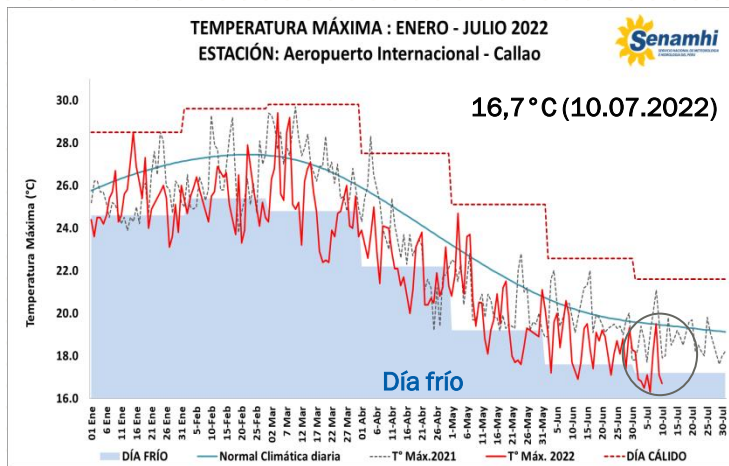
Vigilancia de variables climáticas

- ✓ Temperatura Máxima
- ✓ Temperatura Mínima
- ✓ Precipitación

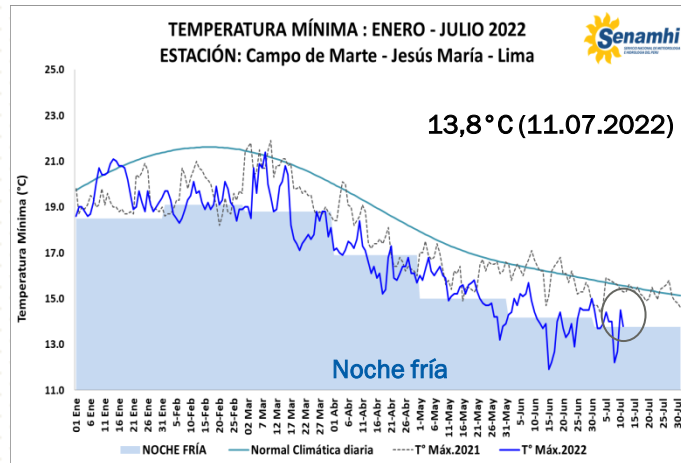
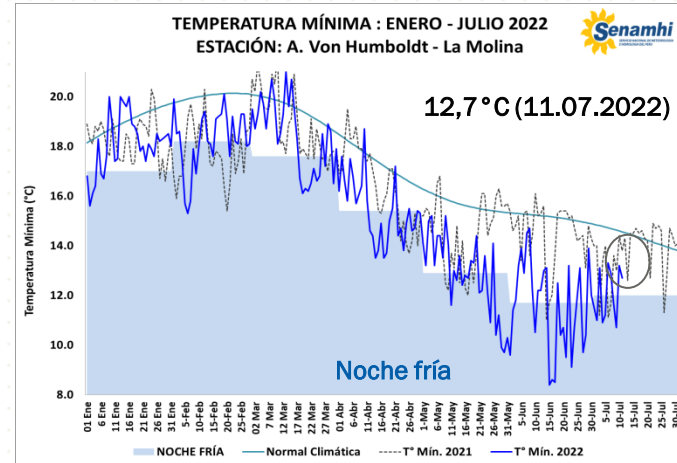
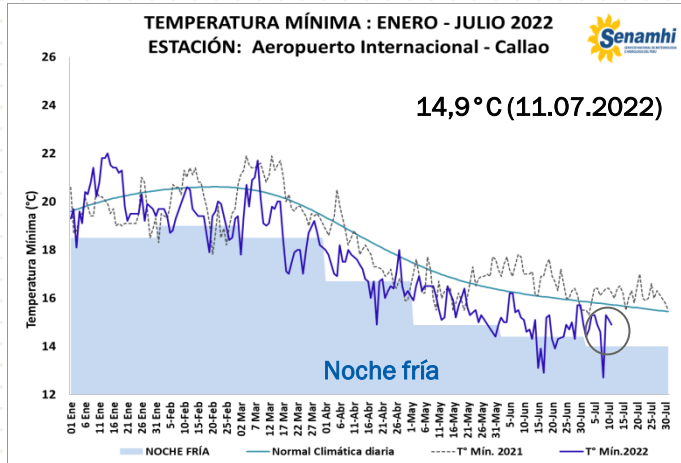


Monitoreo de Temperatura Máxima – Lima

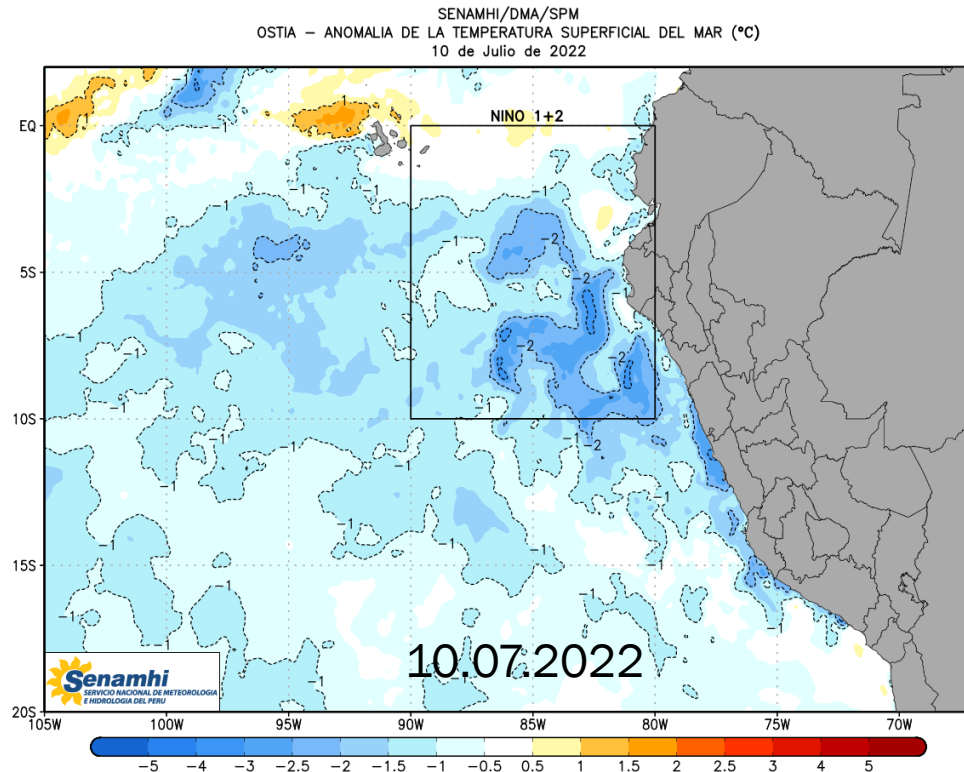
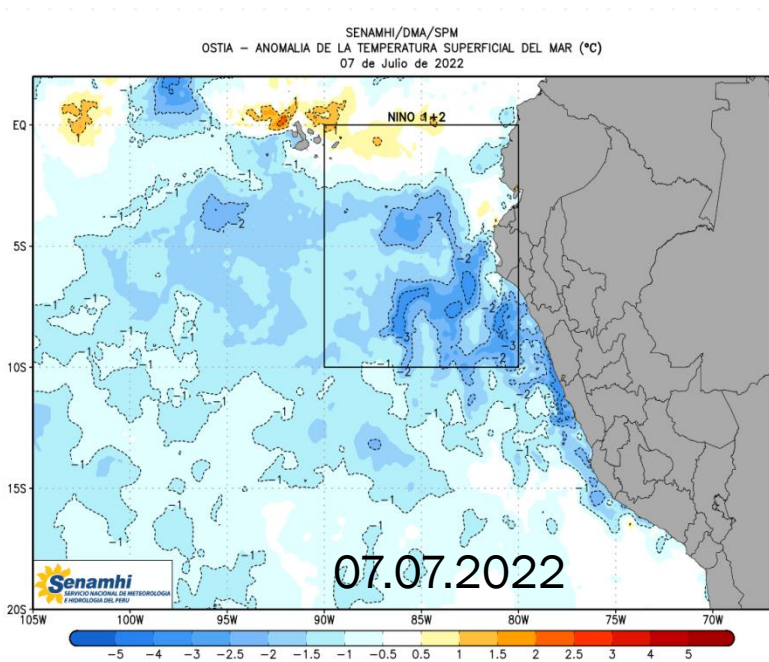
JULIO 2022



Monitoreo de Temperatura Mínima – Lima JULIO 2022

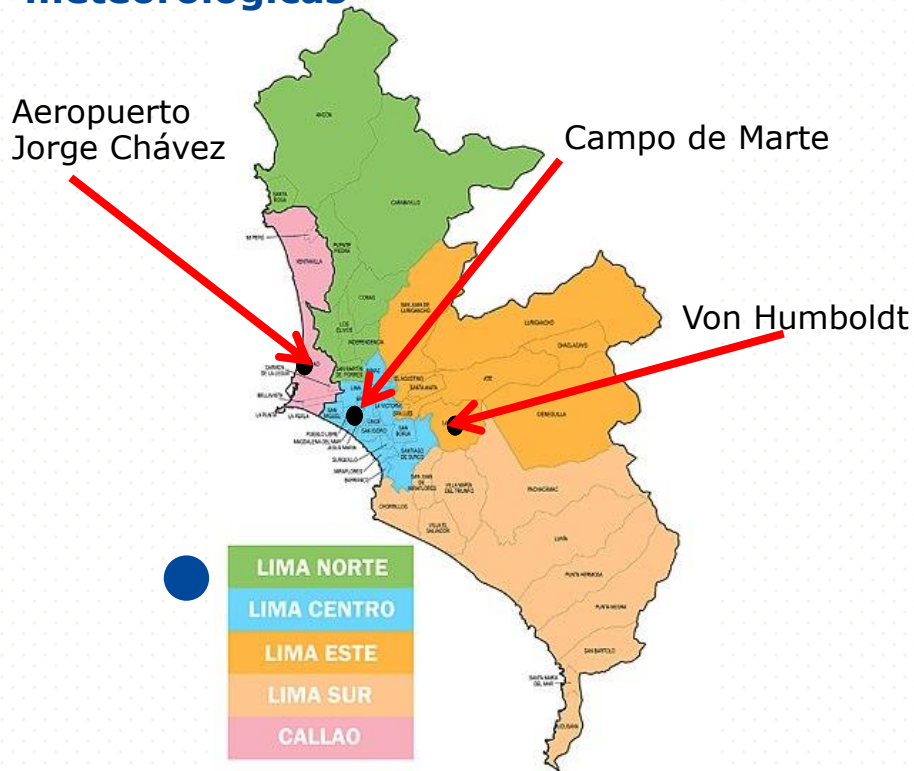


Evaluación de las anomalías de la Temperatura Superficial del Mar - ATSM



Temperaturas del aire – Lima Metropolitana - JULIO

Estaciones meteorológicas



Temperaturas Máximas - Julio



ESTACION METEOROLOGICA	TMAX más alta	TMAX Más baja
AEROPUERTO INTERNACIONAL	19,5°C (08/07)	16,3°C (07/07)
CAMPO DE MARTE	19.9°C (07/07)	16,0°C (10/07)
A. VON HUMBOLDT	22.4°C (08/07)	16.3°C (03/07)

Temperaturas Mínimas - Julio



ESTACION METEOROLOGICA3	TMIN más alta	TMIN Más baja
AEROPUERTO INTERNACIONAL	15.3°C (04 y 05/07)	12.7°C (08/07)
CAMPO DE MARTE	14.5°C (10/07)	12.2°C (08/07)
A. VON HUMBOLDT	13.3°C (06/07)	10.7°C (09/07)

Comentarios:

Con respecto a los dos últimos días:

- Las temperaturas diurnas disminuyeron, registrando valores por debajo de su normal en Lima Oeste y Centro e incluso presencia de días fríos. Ayer, registró Callao $16,7^{\circ}\text{C}$ “día muy frío” y Jesús María $16,0^{\circ}\text{C}$ “día frío”; siendo el segundo día frío consecutivo en ambos lugares. Mientras, en La Molina $17,7^{\circ}\text{C}$.
- Con respecto a las temperaturas nocturnas continúan por debajo de su normal. Esta madrugada Callao registró $14,9^{\circ}\text{C}$, Jesús María $13,8^{\circ}\text{C}$ y La Molina $12,7^{\circ}\text{C}$. Continuamos registrando valores inferiores al año anterior.
- Finalmente, al 10.07 la Temperatura superficial del mar (TSM) se ha incrementado; registrando en la región Niño 1+2 anomalías negativas de hasta -2°C y a nivel costero con anomalías de -1°C ; excepto en la costa central que aún mantiene anomalías negativas de -2°C .

Lima, 11.07.2022



PERÚ

Ministerio
del Ambiente



Servicio Nacional de Meteorología e Hidrología del Perú SENAMHI

Jr. Cahuide 785 -721 – Jesús María. Lima 11

Central telefónica: (+511)-614 1414

Pronóstico: (+511) 614 1407

Clima: (+511) 614 1414 – Anexo 461

Consultas y sugerencias:

Imenis@senamhi.gob.pe

clima@senamhi.gob.pe

Elaborado por : L. Menis