



PERÚ

Ministerio del Ambiente

Servicio Nacional de Meteorología e Hidrología del Perú - SENAMHI

SUBDIRECCION DE PREDICCION HIDROLOGICA



viernes, 8 de Abril de 2022

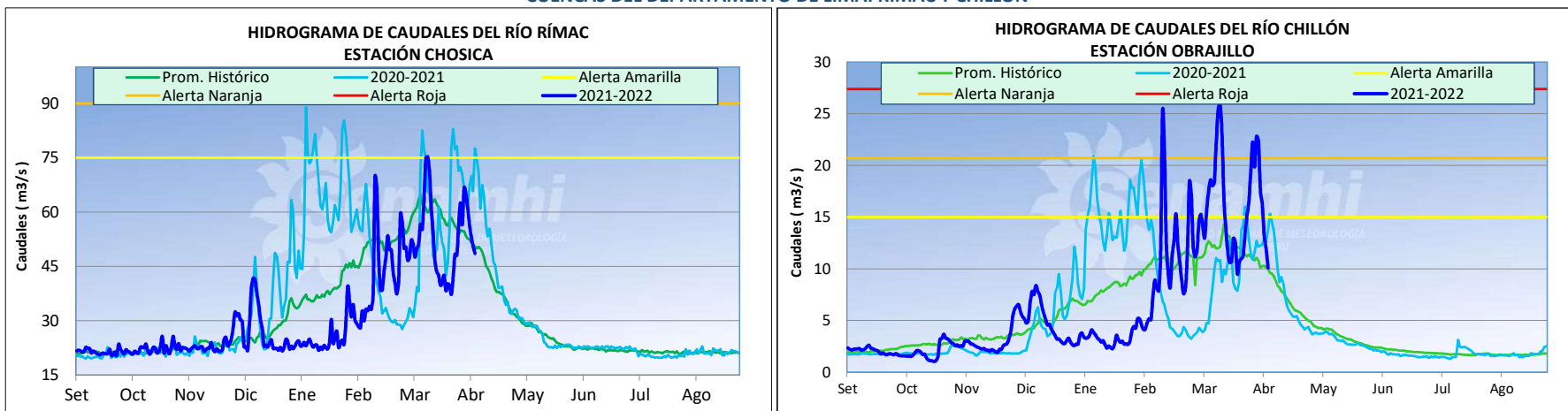
Hora de emisión: 17:00hrs

Año Hidrológico 2021/2022

N°097 - 22

### Pronóstico Hidrológico Diario

#### CUENCAS DEL DEPARTAMENTO DE LIMA: RÍMAC Y CHILLÓN



CUENCAS	ESTACIÓN	CAUDALES DEL DÍA ANTERIOR (m <sup>3</sup> /seg.)				CAUDALES DE HOY (m <sup>3</sup> /seg.)			
		Promedio	Normal Diario	Mín.	Máx.	Promedio a las 17:00 hrs	Normal Diario	Mín.	Máx.
Rímac	Chosica	50.47	50.51	47.62	54.04	48.55	49.92	44.51	51.56
Chillón	Obrajillo	11.94	9.98	10.54	12.66	10.09	9.60	9.79	10.70

#### CONCLUSIONES Y PREVISIONES

Hasta las 17:00 hrs el caudal de los ríos Rímac y Chillón presentan anomalías de -3% y 5% respectivamente. De acuerdo a las salidas del modelo de pronóstico de caudales, para las próximas 72 horas se esperan los siguientes caudales:

Río	Caudal Promedio (m <sup>3</sup> /s)		
	24 horas	48 horas	72 horas
Rímac	44.72 - 55.9	44.08 - 55.09	43.68 - 54.6
Chillón	7.19 - 13.19	6.97 - 12.77	6.79 - 12.45

Mayor información en los teléfonos de la Dirección de Hidrología (01) 6141409 RPM: #672511 - 984299716

SERVICIO NACIONAL DE METEOROLOGÍA E HIDROLOGÍA DEL PERÚ

Jr. Cahuide 785 Jesús María Teléfono: 6141414 Email: comunicaciones@senamhi.gob.pe / www.senamhi.gob.pe