

PRONÓSTICO DE RIESGO AGROCLIMÁTICO ENERO - MARZO CULTIVO: CAFÉ

Para el período enero-marzo 2022, en la selva norte, las condiciones térmicas diurnas y nocturnas estarían de normales a superiores, mientras que acumulados de lluvia estarían entre normales a superiores en enero, superiores en febrero, y de inferiores a normales en marzo.

SELVA NORTE

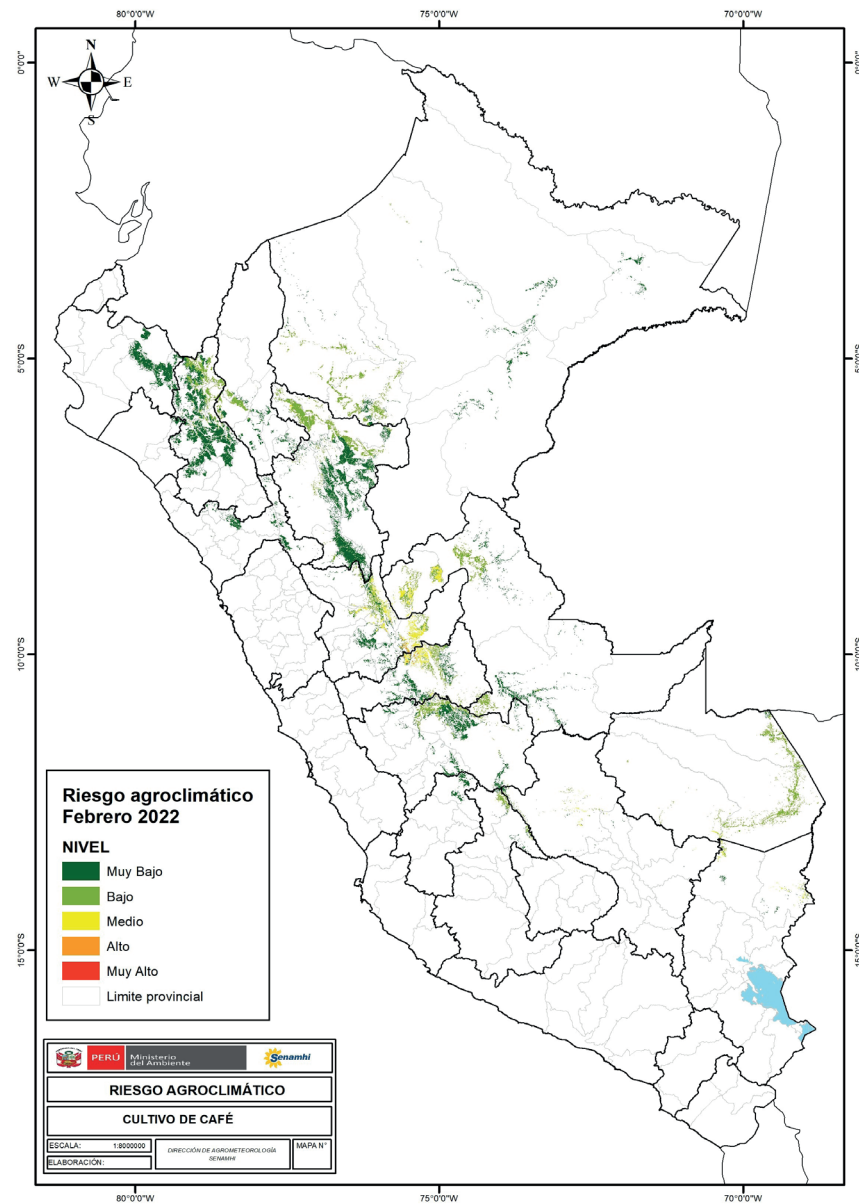
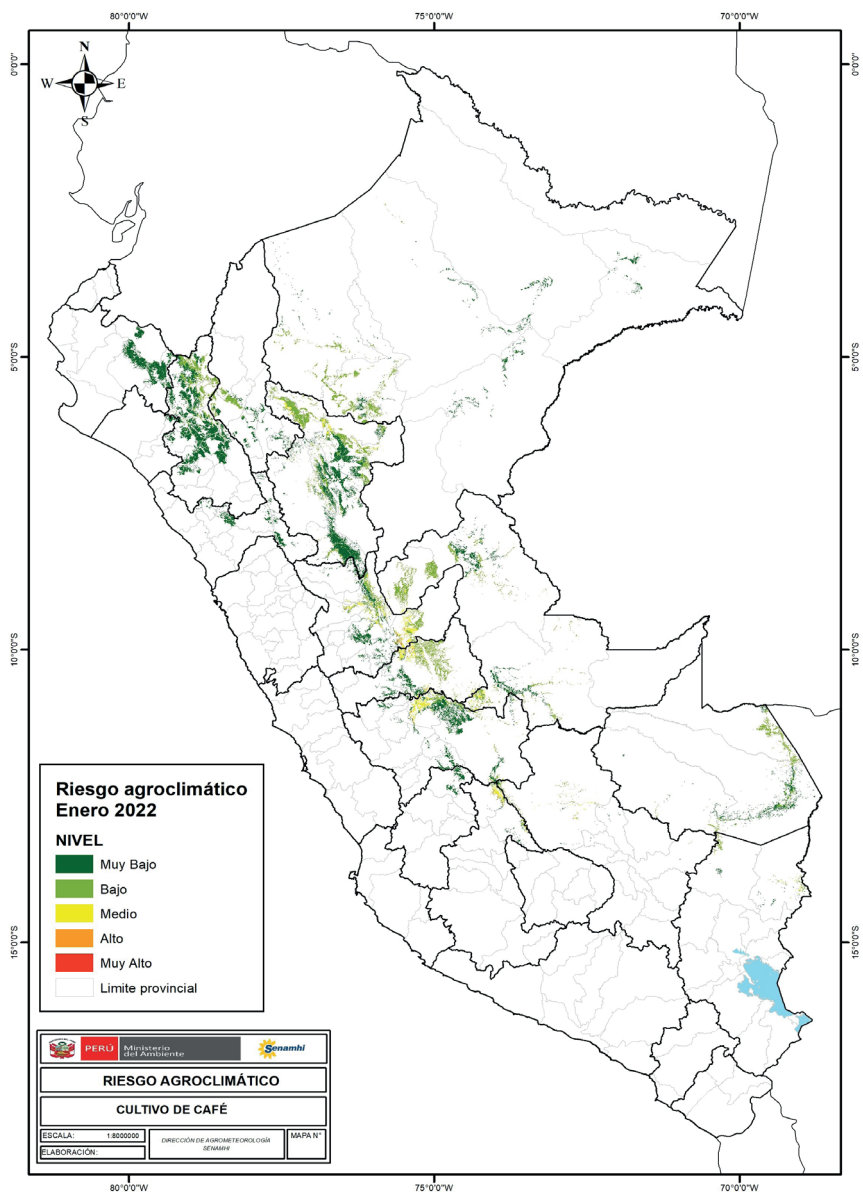
El riesgo agroclimático para el cultivo de café estaría entre valores de muy bajo y medio durante los meses de enero y marzo; entre los meses de enero y febrero las lluvias estarían entre valores normales y ligeramente superiores, mientras que en marzo podrían disminuir ligeramente. En relación a las temperaturas, estas se mantendrían cercanas a sus valores normales entre los meses de enero y febrero, y en marzo se incrementaría ligeramente; estas condiciones serían favorables para las fases de fructificación y maduración. En Cajamarca (Chirinos) las precipitaciones serían favorables para la fase de fructificación; asimismo, en Amazonas (El Palto) se presentarían condiciones favorables para la fase de fructificación; en San Martín (Soritor, Naranjillo y Pacayzapa), se podría presentar riesgo agroclimático bajo en el mes de enero, sin embargo, hacia los meses de febrero y marzo el nivel de riesgo para el cultivo de café en la selva norte disminuiría a muy bajo.

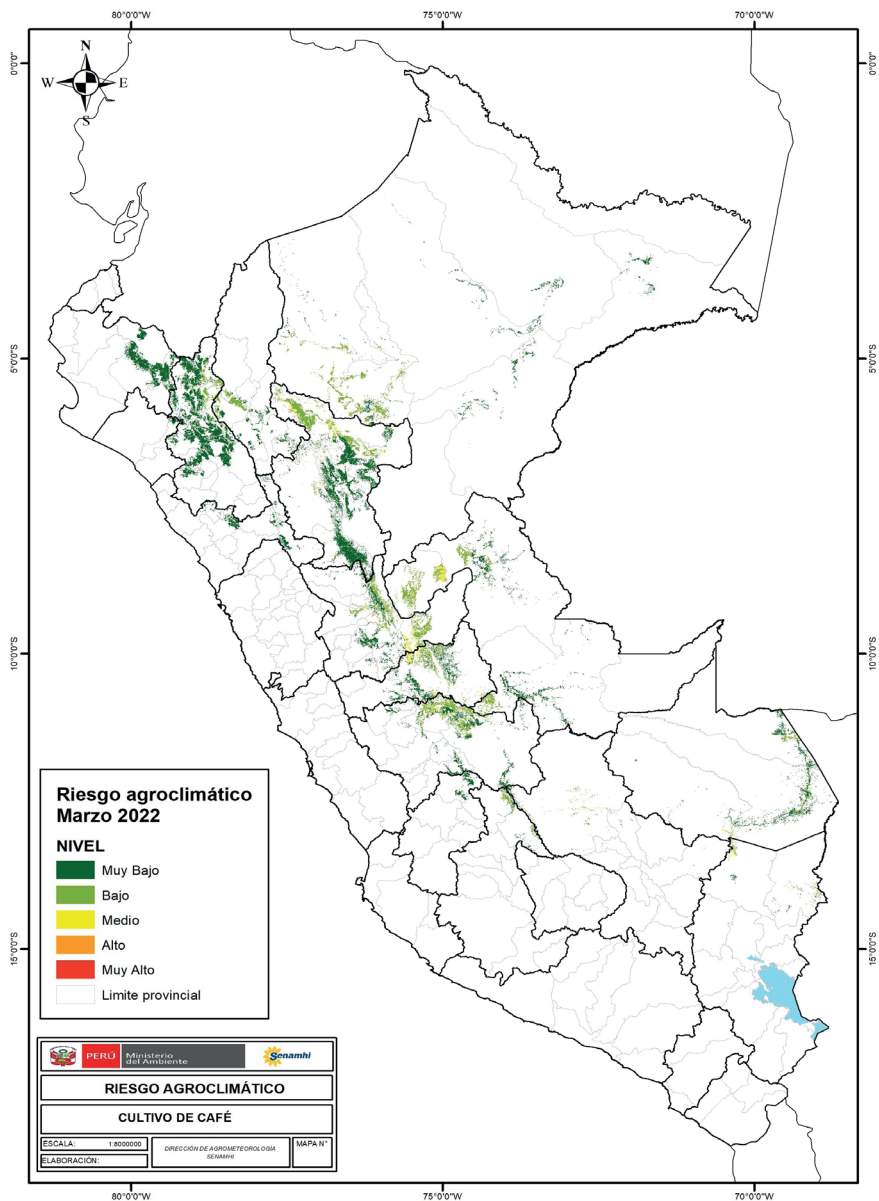
SELVA CENTRAL Y SUR

En los departamentos de Huánuco, Pasco y Junín, el nivel de riesgo agroclimático estaría entre medio y alto; puesto que, se presentarían condiciones agroclimáticas ligeramente favorables para la etapa de maduración y cosecha. En la selva central, en el departamento de Huánuco (La Divisoria), la probable ocurrencia de precipitaciones sobre sus valores normales y la temperatura diurna entre valores normales y superiores permitiría conservar el buen estado fitosanitario del cultivo en fase de fructificación en parcelas de la parte baja hasta los 800 m s.n.m.; en tanto que, en parcelas sobre los 800 m s.n.m., en fase de maduración y cosecha, las condiciones meteorológicas serían favorables. Entre los meses de enero y marzo el riesgo agroclimático estaría entre niveles de muy bajo y bajo en la selva sur, en el departamento de Puno (Tambopata), donde las condiciones de precipitación y temperatura estarían cercanas a sus valores normales y favorecerían la fase de fructificación.

**PARA MÁS INFORMACIÓN AGROCLIMÁTICA,
SUSCRIBETE AQUÍ**







TENER EN CUENTA:

El análisis del pronóstico de riesgo agroclimático es interpretado a partir de mapas provenientes de pronósticos climáticos. La incertidumbre de la predicción agroclimática aumenta en la medida en que sean más alejadas las fechas iniciales con respecto a la emisión del informe de predicción. Los boletines se actualizan mensualmente.

Próxima actualización: Febrero 2022