



PERÚ

Ministerio del Ambiente

Servicio Nacional de Meteorología e Hidrología del Perú - SENAMHI

SUBDIRECCION DE PREDICCIÓN HIDROLOGICA



jueves, 6 de Enero de 2022

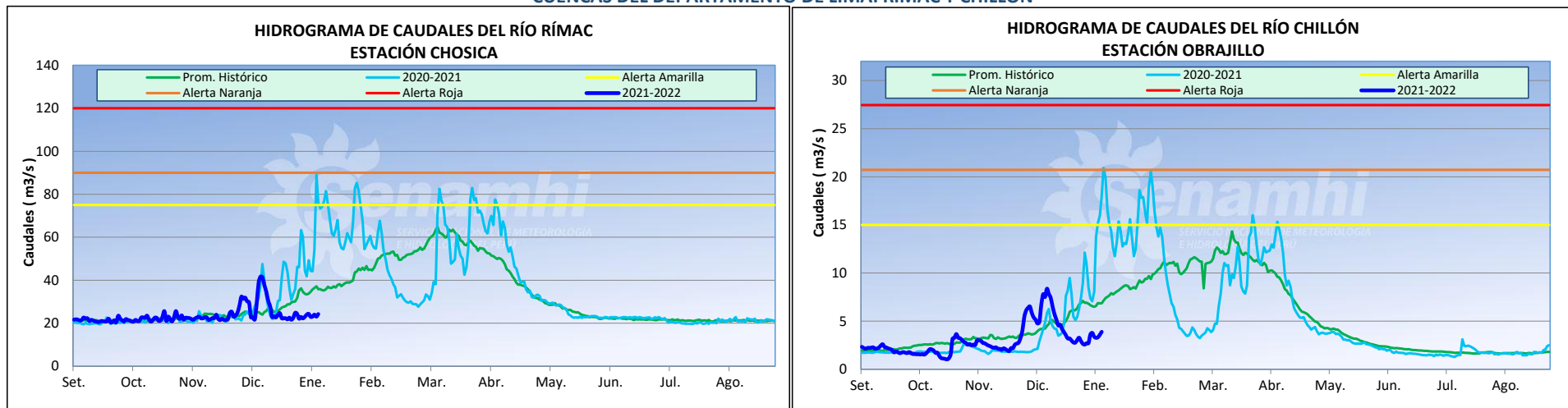
Hora de emisión: 16:00hrs

Año Hidrológico 2021/2022

N°006 - 22

Pronóstico Hidrológico Diario

CUENCAS DEL DEPARTAMENTO DE LIMA: RÍMAC Y CHILLÓN



CUENCAS	ESTACIÓN	CAUDALES DEL DÍA ANTERIOR (m³/seg.)				CAUDALES DE HOY (m³/seg.)			
		Promedio	Normal Diario	Min.	Máx.	Promedio a las 16:00 hrs	Normal Diario	Min.	Máx.
Rímac	Chosica	23.08	37.17	21.27	26.54	24.27	35.87	22.84	27.33
Chillón	Obrajillo	3.59	6.85	3.33	4.70	3.89	6.85	3.51	4.29

CONCLUSIONES Y PREVISIONES

Hasta las 16:00 hrs el caudal de los ríos Rímac y Chillón presentan anomalías de -32% y -43% respectivamente. De acuerdo a las salidas del modelo de pronóstico de caudales, para las próximas 72 horas se esperan los siguientes caudales:

Río	Caudal Promedio (m³/s)		
	24 horas	48 horas	72 horas
Rímac	20.8 - 28.15	20.06 - 27.14	19.19 - 25.97
Chillón	3.51 - 4.42	4.39 - 5.53	4.74 - 5.97

Mayor información en los teléfonos de la Dirección de Hidrología (01) 6141409 RPM: #672511 - 984299716

SERVICIO NACIONAL DE METEOROLOGÍA E HIDROLOGÍA DEL PERÚ

Jr. Cahuide 785 Jesús María Teléfono: 6141414 Email: comunicaciones@senamhi.gob.pe / www.senamhi.gob.pe