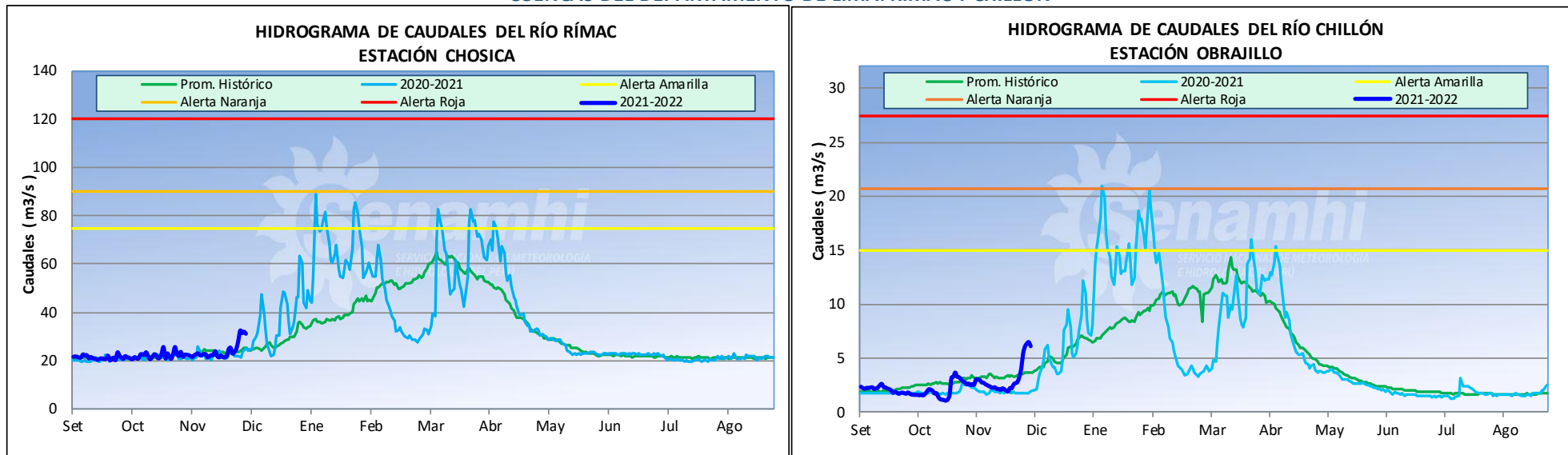




Pronóstico Hidrológico Diario

CUENCAS DEL DEPARTAMENTO DE LIMA: RÍMAC Y CHILLÓN



CUENCAS	ESTACIÓN	CAUDALES DEL DÍA ANTERIOR (m ³ /seg.)				CAUDALES DE HOY (m ³ /seg.)			
		Promedio	Normal Diario	Min.	Máx.	Promedio a las 10:00 hrs	Normal Diario	Min.	Máx.
Rímac	Chosica	31.9	25.4	30.1	35.5	31.1	25.3	29.8	32.7
Chillón	Obrajillo	6.5	3.7	6.2	7.4	6.1	3.6	5.8	6.5

CONCLUSIONES Y PREVISIONES

Hasta las 10:00 hrs el caudal de los ríos Rímac y Chillón presentan anomalías de 23% y 70% respectivamente. De acuerdo a las salidas del modelo de pronóstico de caudales, para las próximas 72 horas se esperan los siguientes caudales:

Río	Caudal Promedio (m ³ /s)		
	24 horas	48 horas	72 horas
Rímac	28.5 - 32.8	28.3 - 32.95	28.15 - 32.87
Chillón	5.65 - 6.55	5.59 - 6.59	5.56 - 6.5

Mayor información en los teléfonos de la Dirección de Hidrología (01) 6141409 RPM: #672511 - 984299716

SERVICIO NACIONAL DE METEOROLOGÍA E HIDROLOGÍA DEL PERÚ

Jr. Cahuide 785 Jesús María Teléfono: 6141414 Email: comunicaciones@senamhi.gob.pe / www.senamhi.gob.pe