



BOLETÍN SEMANAL DE LLUVIA

Regiones Andina
y Amazónica



INFORME

Del 5 al 11 de octubre de 2021



PRONÓSTICO

para la semana del 14 al 20 de
octubre de 2021



PERÚ

Ministerio
del Ambiente

Monitoreo de lluvia a nivel nacional



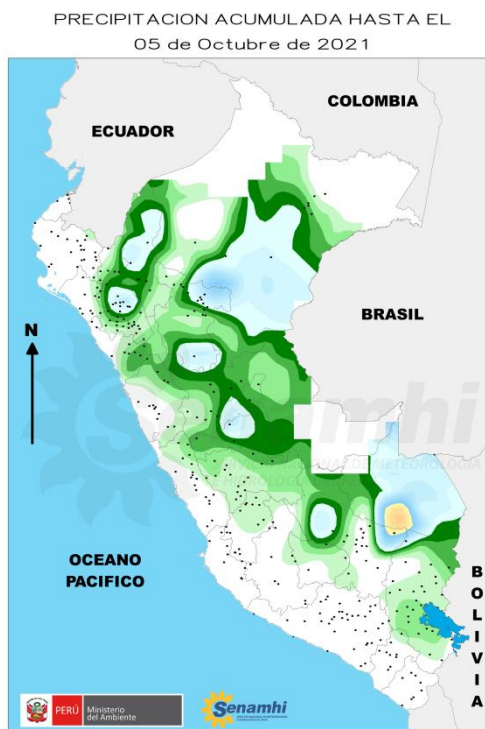
OBSERVACIONES

En el periodo del **05 al 11 de octubre 2021** (mapa 2), los mayores acumulados de precipitación se presentaron en la estación Udima (Cajamarca) con 119.1 mm/semana, seguido de Puerto Inca (Huánuco) con 112.4 mm/semana, y El Estrecho (Loreto) con 104.8 mm/semana. En comparación a la semana anterior (mapa 1), se observa, principalmente, un incremento de la precipitación en la sierra sur (mapa 2).

SEMANA ANTERIOR

MAPA 1

PRECIPITACIÓN ACUMULADA DEL 29 DE SETIEMBRE AL 05 DE OCTUBRE 2021

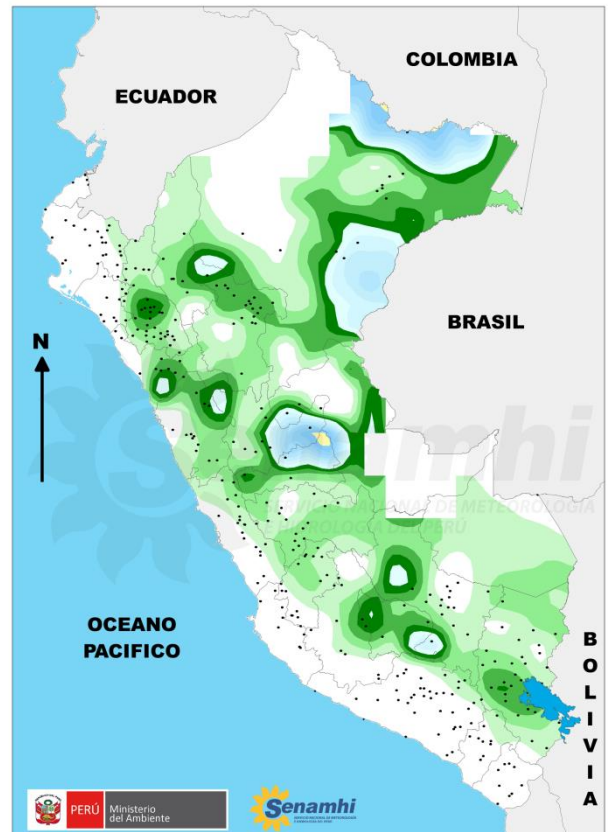


SEMANA ACTUAL

MAPA 2

PRECIPITACIÓN ACUMULADA DEL 05 AL 11 DE OCTUBRE 2021

PRECIPITACION ACUMULADA HASTA EL 11 de Octubre de 2021



* Los mapas y gráficos del presente boletín se realizaron con datos disponibles hasta el 13/10/2021 (07:00 am)

MONITOREO DE LA LLUVIA

ESTACIÓN	DEPARTAMENTO	ALTURA	SECTOR	OCT						
				5	6	7	8	9	10	11
QUILCATE	CAJAMARCA	3076	SIERRA NORTE OCCIDENTAL							
SAN-PABLO	CAJAMARCA	2325								
SANTO-DOMINGO	PIURA	1490								
ALTO-DE-POCLUS	PIURA	3077								
SALLIQUE	CAJAMARCA	1804	SIERRA NORTE ORIENTAL							
CHOTANO-LAJAS	CAJAMARCA	2163,4								
CHOTA	CAJAMARCA	2468								
CHALLACA-PLU	HUANCAVELICA	1880	SIERRA CENTRO OCCIDENTAL							
CAJAMARQUILLA	ANCASH	3286								
SHEQUE	LIMA	3188								
CASAPALCA	LIMA	4294								
PARQUIN	LIMA	3571								
PISCOBAMBA-II	ANCASH	3278	SIERRA CENTRO ORIENTAL							
ACOPALCA	JUNIN	3897								
LAIVE	JUNIN	3833								
COLCABAMBA	HUANCAVELICA	3019	SIERRA SUR OCCIDENTAL							
CRUCERO-ALTO	PUNO	4521								
LUCANAS	AYACUCHO	3350								
PUQUIO	AYACUCHO	3176								
CHACHAS	AREQUIPA	3065								
CHIVAY	AREQUIPA	3644	SIERRA SUR ORIENTAL							
LAS-SALINAS	AREQUIPA	4349								
LOS-UIROS	PUNO	3819								
CABANILLAS	PUNO	3885								
SANTO-TOMAS	CUSCO	3212	SELVA NORTE							
JAZAN	AMAZONAS	1354								
PONGO-DE-CAYNARACHI	SAN MARTIN	187								
SAN-LORENZO	LORETO	134	SELVA CENTRAL							
POZUZO	PASCO	746								
PUERTO-INCA	HUANUCO	249								
CARPISH	HUANUCO	2582								
INAPARI	MADRE DE DIOS	244	SELVA SUR							
MACHU-PICCHU	CUSCO	2399								
QUINCEMIL	CUSCO	651								

LLUVIA EN LA SIERRA NORTE

Durante la semana, la región norte presentó lluvias frecuentes e inferiores al umbral 90, a excepción de la estación Chotano Lajas (Cajamarca) que reportó un acumulado de 50,7 mm - día extremadamente lluvioso.

LLUVIA EN LA SIERRA CENTRAL

En la semana, en el sector occidental estaciones como Cajamarquilla,, Casapalca y Piscobamba presentaron días extremadamente lluviosos con acumulados de 26,4 mm, 10,2 mm y 26, 4 mm.

LLUVIA EN LA SIERRA SUR








En la semana la sierra sur occidental presentó lluvias focalizadas, acorde a su estacionalidad. Mientras que en el sector oriental estaciones como Los Uros, Cabanilla y Cabanillas y santo Tomas registraron lluvia superiores al umbral 95.

LLUVIA EN LA SELVA

Durante la semana la selva central y sur reportaron lluvias focalizadas y la estación Puerto Inca reportó 93,6 mm- día extremadamente lluvioso.

Nota 1: Se enlista aquellas estaciones que han presentado las lluvias más significativas durante estos últimos 7 días.

Nota 2: Análisis realizado con una fuente de 319 estaciones del SENAMHI.

	Sin datos		Día lluvioso ($P90 < \text{lluvia} \leq P95$)
	Día sin lluvia		Día muy lluvioso ($P95 < \text{lluvia} \leq P99$)
	Lluvia < 1mm		Día extremadamente lluvioso ($\text{lluvia} > P99$)
	Lluvia ≥ 1 mm y menor \leq al percentil 90 (P90)		



Pronóstico de precipitación acumulada



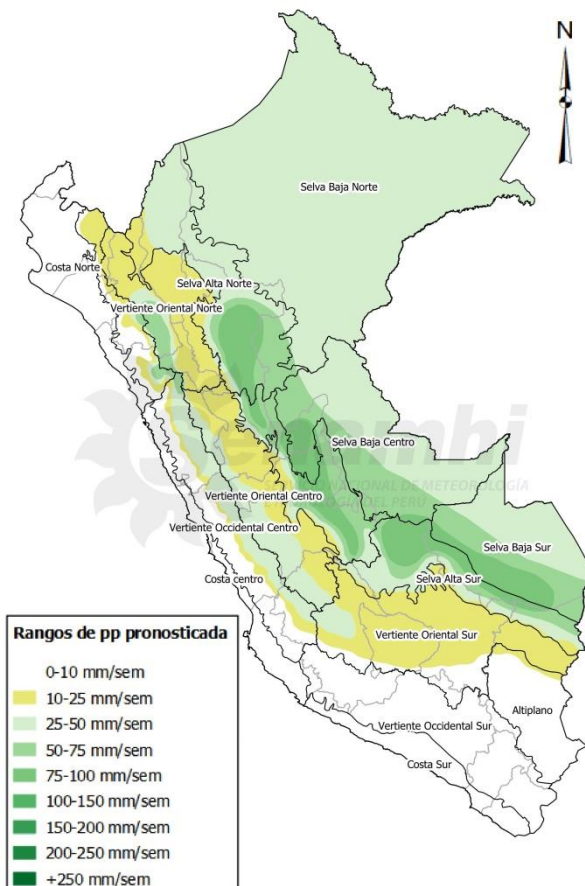
PARA LA SEMANA DEL 14 AL 20 DE OCTUBRE DE 2021:

La distribución de las precipitaciones será:

- **EN LA COSTA**, se prevé ráfagas de viento del 15 al 17 de octubre.
- **EN LA SIERRA**, se espera precipitaciones (líquida y/o sólida) de moderada a fuerte intensidad, principalmente en la sierra norte y centro con acumulados cercanos a 75 mm/semana, acompañadas de descargas eléctricas y ráfagas de viento. Nieve en las localidades sobre los 4000 m s.n.m.
- **EN LA SELVA**, se espera lluvia de moderada a fuerte intensidad en la selva alta centro y sur, acompañada de descargas eléctricas y ráfagas de viento con acumulados próximos a los 100 mm/semana.

MAPA 1

PRECIPITACIÓN ACUMULADA PRONOSTICADA PARA LA SEMANA DEL 14 AL 20 DE OCTUBRE DE 2021



NOTA: Las áreas que se encuentran coloreadas en el mapa 1 son áreas probables de ocurrencia de precipitación. Este pronóstico está basado en modelos numéricos, datos observados y el análisis de los pronosticadores del SENAMHI.

Dirección de Meteorología y Evaluación

Ambiental Atmosférica

Gabriela Rosas

grosas@senamhi.gob.pe

Subdirección de Predicción Meteorológica

Nelson Quispe

nquispe@senamhi.gob.pe

Subdirección de Predicción Climática

Grinia Ávalos

gavalos@senamhi.gob.pe

El boletín semanal de temperaturas lo encuentras en:

<https://www.senamhi.gob.pe/?&p=boletines>

Para para mayor información sobre los avisos meteorológicos, visite este link :

<http://www.senamhi.gob.pe/avisos>

Próxima actualización: 20 de octubre de 2021



**Servicio Nacional de Meteorología e
Hidrología del Perú - SENAMHI**

Jr. Cahuide 785, Jesús María
Lima 11 - Perú

Central telefónica: [51 1] 614-1414

Unidad Funcional de Atención al Ciudadano:

[51 1] 470-2867

Climatología: [51 1] 614-1414 anexo 461

Pronóstico: [51 1] 614-1407 o 265-8798 (Atención las 24 horas)

Consultas y sugerencias:

clima@senamhi.gob.pe

pronosticador@senamhi.gob.pe