



PERÚ

Ministerio del Ambiente

Servicio Nacional de Meteorología e Hidrología del Perú - SENAMHI

SUBDIRECCION DE PREDICCIÓN HIDROLOGICA



martes, 07 de septiembre de 2021

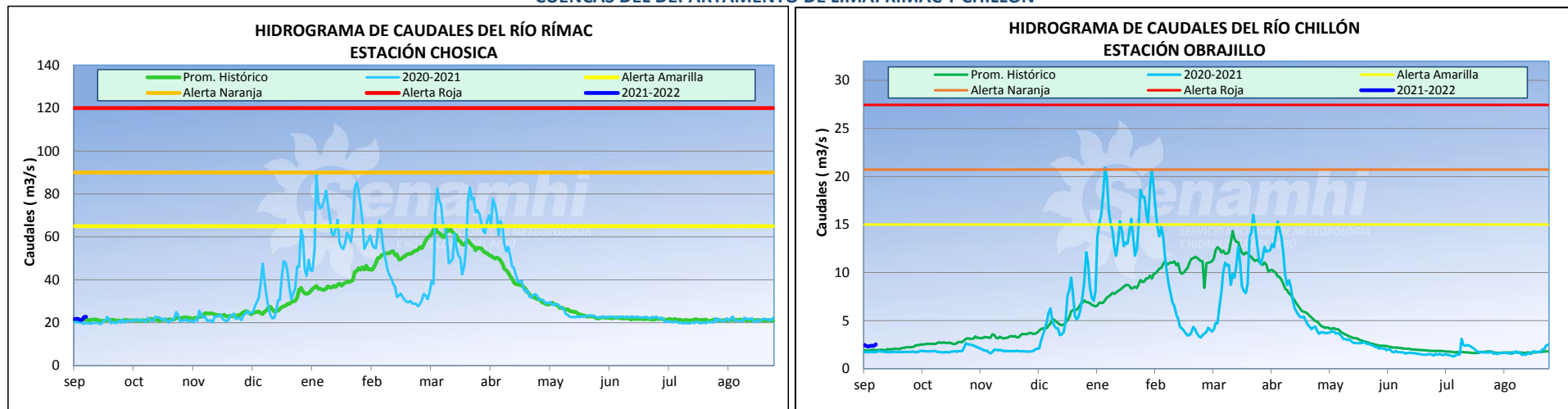
Hora de emisión: 10:00hrs

Año Hidrológico 2021/2022

N°211 - 21

### Pronóstico Hidrológico Diario

#### CUENCAS DEL DEPARTAMENTO DE LIMA: RÍMAC Y CHILLÓN



CUENCAS	ESTACIÓN	CAUDALES DEL DÍA ANTERIOR (m³/seg.)				CAUDALES DE HOY (m³/seg.)			
		Promedio	Normal Diario	Min.	Máx.	Promedio a las 10:00 hrs	Normal Diario	Min.	Máx.
Rímac	Chosica	22.7	21.4	18.2	24.8	22.8	21.3	21.9	23.8
Chillón	Obrajillo	2.4	2.0	2.3	2.6	2.5	1.9	2.4	2.6

#### CONCLUSIONES Y PREVISIONES

Hasta las 10:00 hrs el caudal de los ríos Rímac y Chillón presentan anomalías de 7% y 33% respectivamente. De acuerdo a las salidas del modelo de pronóstico de caudales, para las próximas 72 horas se esperan los siguientes caudales:

Río	Caudal Promedio (m³/s)		
	24 horas	48 horas	72 horas
Rímac	20.46 - 23.69	20.93 - 24.24	24.44 - 28.3
Chillón	1.93 - 2.9	2.37 - 3.55	5.26 - 7.89

Mayor información en los teléfonos de la Dirección de Hidrología (01) 6141409 RPM: #672511 - 984299716

SERVICIO NACIONAL DE METEOROLOGÍA E HIDROLOGÍA DEL PERÚ

Jr. Cahuide 785 Jesús María Teléfono: 6141414 Email: comunicaciones@senamhi.gob.pe / www.senamhi.gob.pe