

PRONÓSTICO DE RIESGO AGROCLIMÁTICO JUNIO - AGOSTO CULTIVO: CAFÉ

Para el período junio-agosto 2021, en la selva norte, se presentarían condiciones térmicas diurnas y nocturnas entre normales a superiores. Los acumulados de lluvia se encontrarían entre sus rangos normales y superiores a lo esperado durante el tiempo del pronóstico.

SELVA NORTE

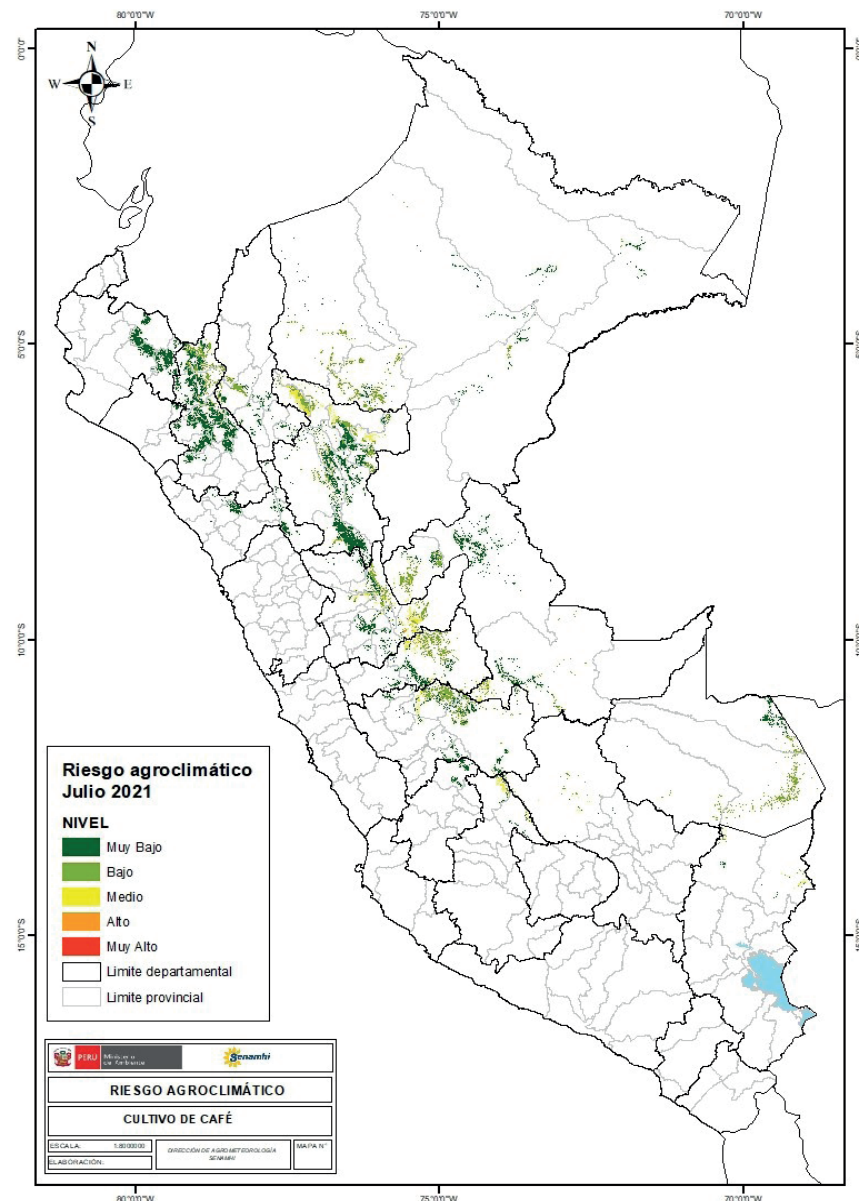
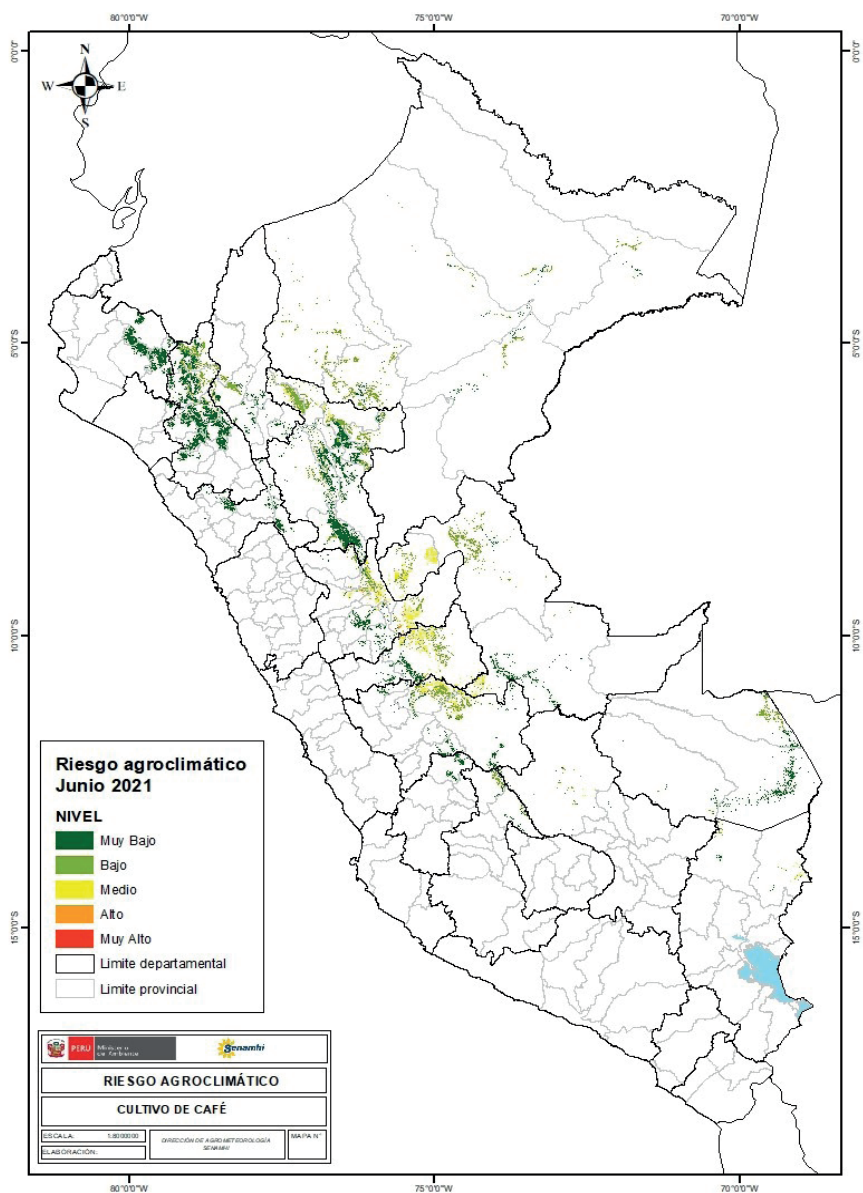
Entre los meses de junio y agosto, se estiman niveles de riesgo agroclimático entre muy bajo y medio debido a la posible ocurrencia de lluvias entre normales y superiores a lo normal; en tanto que, la temperatura máxima se mantendría cercana a sus valores normales. Entre los meses de junio y julio, se presentarían temperaturas máximas entre normales y ligeramente superiores que serían favorables para la etapa de hinchazón de yemas y botón floral. En Cajamarca (Chirinos), las precipitaciones serían favorables para la etapa de hinchazón de yemas e inicio de campaña; en Amazonas (El Palto) la cosecha continuaría hasta el mes de junio y las condiciones climáticas serían favorables para la etapa de maduración; en San Martín (Soritor, Naranjillo y Pacayzapa), predominaría un nivel de riesgo agroclimático medio entre los meses de junio y julio; además, se podrían presentar condiciones muy variables para las etapas de hinchazón de yemas y botón floral en parcelas entre 800 m y 1000 m, y para la etapa de fructificación hacia el mes de agosto.

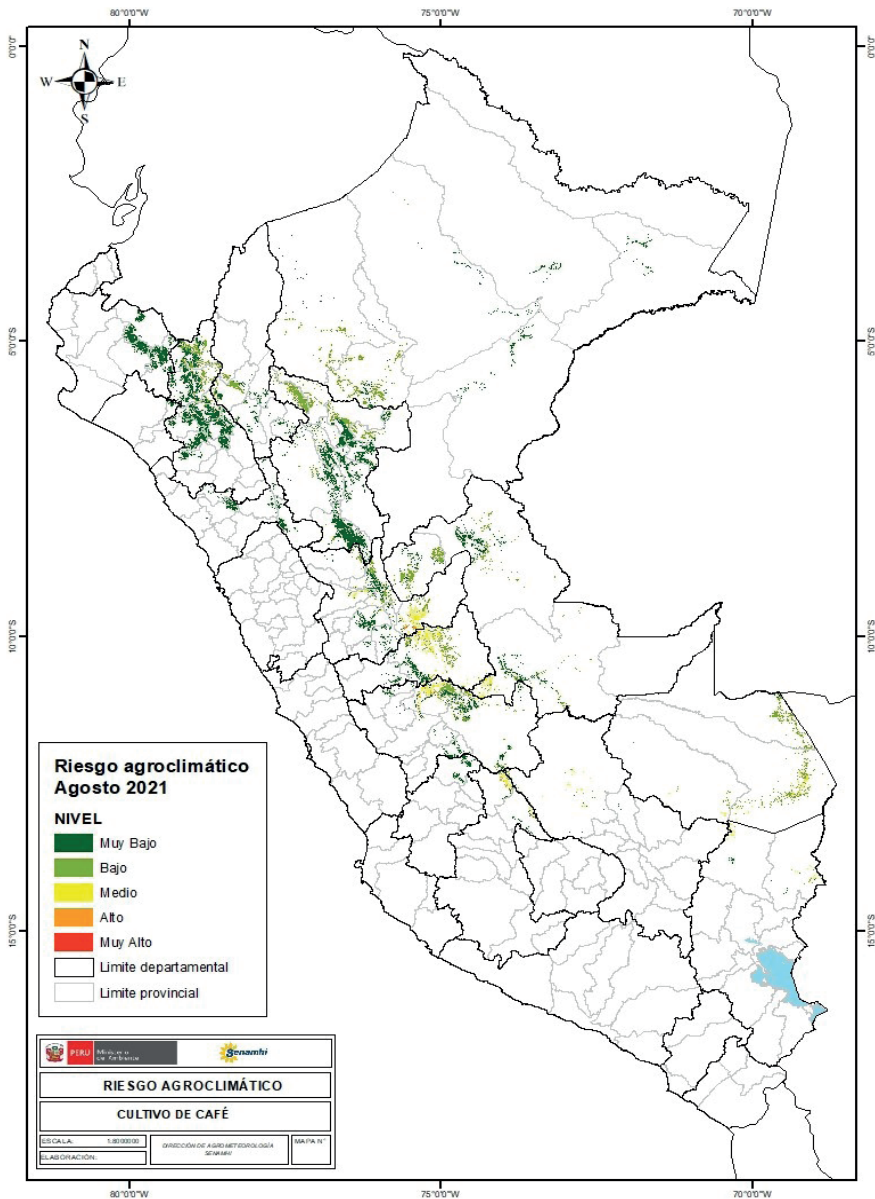
SELVA CENTRAL Y SUR

En los departamentos de Huánuco, Pasco y Junín, se prevé un nivel de riesgo agroclimático entre muy bajo y bajo con condiciones favorables para el reposo vegetativo del cultivo y en algunas localidades en inicio de cosecha. En la selva central, en el departamento de Huánuco (La Divisoria), la probable ocurrencia de precipitaciones cercanas a sus valores normales y la temperatura diurna entre valores normales y ligeramente superiores permitiría conservar el buen estado fitosanitario del cultivo en etapa de reposo vegetativo en parcelas de la parte baja hasta los 800 msnm; mientras que, en parcelas sobre los 800 msnm, en etapa de maduración y cosecha, las condiciones meteorológicas serían favorables. Entre los meses de junio y agosto, el nivel de riesgo agroclimático se estimaría entre muy bajo y bajo en la selva sur, así en el departamento de Puno (Tambopata), las condiciones de precipitación y temperatura presentarían valores cercanos a sus valores normales y favorecerían la etapa de reposo vegetativo en el mes de julio y la etapa de hinchazón de yemas en el mes de agosto.

[SUSCRIBETE AQUÍ](#)







TENER EN CUENTA:

El análisis del pronóstico de riesgo agroclimático es interpretado a partir de mapas provenientes de pronósticos climáticos. La incertidumbre de la predicción agroclimática aumenta en la medida en que sean más alejadas las fechas iniciales con respecto a la emisión del informe de predicción. Los boletines se actualizan mensualmente.

Próxima actualización: Julio 2021